



## Solid'R, le label éthique des entreprises d'économie sociale

24 et 25 novembre 2017

### Grande collecte nationale de textiles Solid'R dans le cadre de la Semaine Européenne de la Réduction des Déchets

Avec quelque 36.000 tonnes de textiles usagés collectées chaque année, les centres de tri et les équipes de collecte ou des boutiques de l'économie sociale occupent 900 personnes (Equivalent Temps Plein), forment plus de 500 stagiaires et maintiennent un réseau de 142 boutiques de seconde main en Belgique.

L'objectif est de maintenir cette activité et donc de systématiser auprès du grand public et des acteurs de la filière le réflexe de la récup'. Ne jetez pas trop vite les objets qui vous encombrant, offrez-leur une nouvelle vie. Pourquoi ? Comment et pour quels enjeux ? Vers quels services se tourner ? C'est de cela que vous parle ce dossier.

#### Adoptez le geste de la récup' ! Pourquoi ?

##### Quelques chiffres

10 kg/an/habitant de textiles sont mis sur le marché en Belgique

5 kg/an/habitant sont collectés par les entreprises labellisées Solid'R ... **et la différence ?**

Depuis plusieurs décennies, les entreprises d'économie sociale labellisées Solid'R développent la collecte et la valorisation de biens usagés dans l'objectif d'offrir un emploi durable à des personnes peu qualifiées, de contribuer à la réduction des déchets et de développer des projets de solidarité. Actifs surtout sur la filière des textiles, d'autres biens peuvent également être traités comme le mobilier, les livres, les jeux/jouets, les articles de petite brocante...

L'impact de leurs activités est bénéfique sur les 3 axes du développement durable :

- **environnemental** : maximisation de la réutilisation des biens usagés collectés dans l'objectif de préserver les ressources.

***Le saviez-vous ? 85% des textiles collectés sont revalorisés***

- **économique** : les activités de récupération réalisées par les entreprises labellisées Solid'R permettent d'offrir de l'emploi à 900 personnes, une formation à 500 personnes et une activité pour plus de 4500 volontaires grâce à la gestion de collecte, tri et commercialisation de biens de seconde main. (données 2016 en équivalent temps plein)

***Le saviez-vous ? 40 tonnes textiles collectées = 1 emploi***

- **social** : les recettes des activités permettent de mettre en place des projets de solidarité (maison d'accueil pour sans-abris, formation de personnes peu qualifiées, projets de coopération au développement...). Les magasins de seconde main permettent également aux personnes à faibles revenus de s'équiper de biens de premières nécessité à bas prix.

***Le saviez-vous ? 160 kg de textiles collectés = 1 nuitée pour un sans-abri***

## Solid'R, le label éthique des entreprises d'économie sociale de la réutilisation

La présence d'opérateurs privés, parfois sous un couvert d'un nom pseudo-caritatif, trompe le citoyen sur leurs finalités réelles et pénalise l'ensemble du secteur. C'est pourquoi, il y a 10 ans, les entreprises d'économie sociale actives dans la réutilisation sont rassemblées autour d'un projet de labellisation, Solid'R. L'objectif est de se différencier des opérateurs privés et d'assurer aux citoyens le respect de principes éthiques dans la gestion des dons.

Dans le cadre du label Solid'R, les opérateurs d'économie sociale souscrivent en signant une charte au respect de 3 engagements :

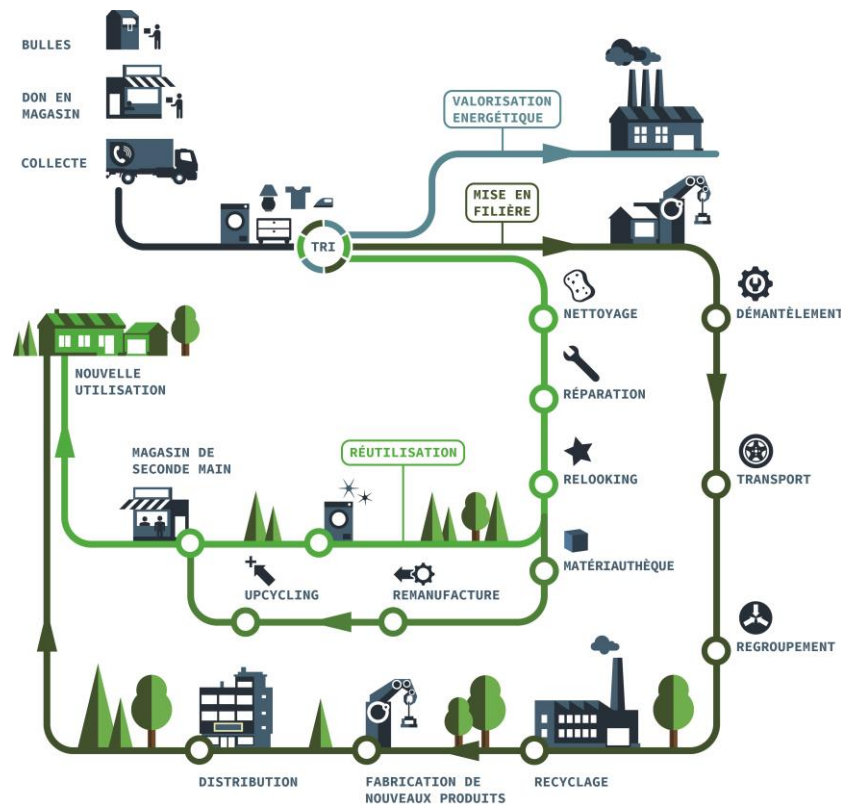
- Le respect de principes éthiques: une totale transparence sur les objectifs, les bénéficiaires et l'affectation des fonds provenant de l'activité de collecte et de traitement des textiles, une répartition équitable des revenus, une communication conforme à la réalité ;
- Des objectifs solidaires : fonds affectés à la création d'emplois stables et valorisants pour des personnes sans perspectives d'emploi, lutte contre l'exclusion et la pauvreté, appui à des projets de développement dans les pays du Sud, exportations respectueuses de l'économie locale ;
- La satisfaction aux critères par un contrôle annuel indépendant certifié par Forum ETHIBEL.

A ce jour, la charte Solid'R est signée par 14 entreprises : De Bouche à Oreille, La FolFouille, Les Petits Riens, Oxfam -Solidarité, Oxfam-Magasins du Monde, La Poudrière, La Ressourcerie le Carré, Rouf-Centre d'Entraide de Jette, Rezippons la terre, SalvatoriaansHulpActie, WereldMissieHulp, Apides, Le Goéland et Terre.



## Que font les entreprises Solid'R ?

L'activité des entreprises Solid'R s'inscrit dans la dynamique d'économie circulaire. En valorisant au mieux les différents biens qu'elles collectent ou qui leurs sont confiés, elles remettent ceux-ci sur le marché via leurs boutiques de seconde main et créent des boucles de consommation en circuits courts. Résultats, l'impact environnemental de notre consommation est réduit et le statut de déchets résiduels n'est accordé qu'une fois toutes les autres solutions envisagées.



## Zoom sur la filière des textiles

Les filières de traitement pour les textiles sont :

- ➔ 5 % de **réutilisation** en Belgique ;
- ➔ 55 % de **réutilisation** à l'exportation via des ONG partenaires ;
- ➔ 25 % de **recyclage** (chiffon d'essuyage, rembourrage et effilochage) ;
- ➔ 15 % de **déchets ultimes** (incinération avec récupération de chaleur). Cette part inévitable de la collecte des textiles usagés a un coût pour l'entreprise qui doit payer pour s'en débarrasser d'où l'importance de la qualité des dons.

Les entreprises Solid'R portent une attention particulière à **l'impact de leurs activités dans les pays du Sud** en veillant à ce que les exportations de vêtements de seconde main soient également une source de développement d'activité économique locale. Ils veillent donc à travailler avec des ONG locales afin de concentrer la chaîne de distribution aux mains d'une population particulièrement défavorisée, ou victime de problème majeur (camps de réfugiés en situation de guerre, villes après une catastrophe naturelle, épidémie spectaculaire...) ce qui est un levier de développement intéressant dans certains cas. Sur ce terrain, Oxfam-Solidarité coopère étroitement avec Oxfam International et Terre asbl travaille en collaboration avec l'ONG Autre Terre, membre de son groupe.

## Les modes de collecte

La collecte se fait essentiellement via les bulles de collecte de textile dont le nombre a été porté à 5600 pour une meilleure couverture du territoire. Les membres travaillent en collaboration avec les communes afin d'optimiser encore le maillage des bulles. Elles offrent un service de proximité pour tous types de vêtements, maroquinerie, chaussures et linge de maison. Faute d'une bonne information du public, une part encore trop élevée de textiles de mauvaise qualité et d'ordures ménagères est régulièrement déposée dans les bulles, ce qui impose une élimination coûteuse aux collecteurs.

Certains magasins de seconde main acceptent les dons sur site et complètent ainsi le maillage du réseau de bulles. L'apport y est contrôlé, ce qui garantit une bonne qualité de collecte et un taux important de réutilisation. A ce jour, 142 magasins Solid'R sont répertoriés.

## Solid'R... un projet au coeur de l'économie circulaire

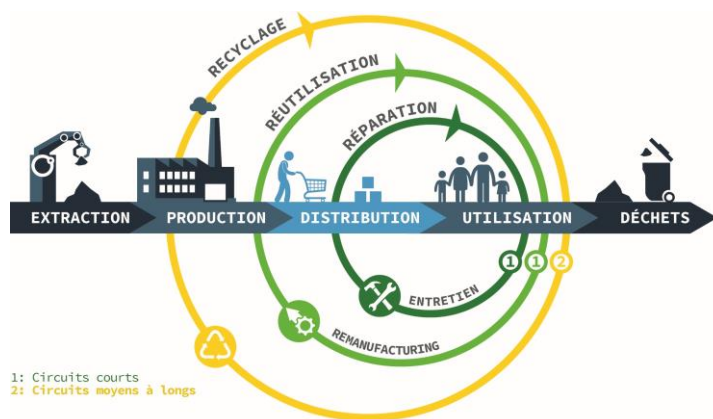
Les entreprises d'économie sociale sont les pionnières de la collecte de textile depuis plusieurs dizaines d'années.

A la différence des collecteurs opportunistes, elles se démarquent de deux façons :

- Elles génèrent plus d'**emplois locaux non délocalisables** pour un public fragilisé et pour une même quantité de textiles collectés. En effet, elles ont développé tant l'activité de collecte, que de tri et de vente, soit sur l'entièreté de la chaîne de valeurs, alors que les autres collecteurs exportent le plus souvent leur collecte non triée.
- Elles offrent une **continuité dans le service** de collecte offert aux communes et aux citoyens, au contraire des collecteurs opportunistes qui disparaîtront avec la baisse du prix du textile sur le marché international.

L'activité de réutilisation telle que proposée par l'économie sociale s'inscrit parfaitement dans la **logique d'une économie circulaire** :

- prolonger la durée de vie des produits et contribuer à la réduction des déchets ;
- créer des boucles de circuits courts et ainsi permettre aux textiles usagés d'être réinsérés sur le marché local autant que possible;
- développer le tissu économique local par la réinsertion socioprofessionnelle de personnes éloignées de l'emploi ;
- réinjecter les résultats financiers dans des actions sociales locales ou dans des projets de solidarité.





## Solid'R, + qu'un don !

### Grande collecte nationale de textiles dans le cadre de la SERD - 24 & 25 novembre 2017

Dans le cadre de la Semaine Européenne de la Réduction des Déchets, une grande collecte de textile est réalisée par les entreprises labellisées Solid'R sur 84 points de collecte spécifiques répartis un peu partout en Belgique.

Vous avez des vêtements en bon état mais qui ne vous plaisent plus, qui sont trop petits ou dont vous n'avez plus usage ? Ne les jetez pas, **offrez-leur une seconde vie !** Confiez-les aux entreprises Solid'R.

#### Participez à l'action !

Les 24 et 25 novembre prochains, un accueil spécifique sera réservé aux donateurs dans les boutiques et sur certains lieux publics. Les points de collecte et les infos pratiques participant à l'action se trouvent sur le site web [www.solidr.be](http://www.solidr.be)

#### Quels textiles ?

Chemise, jeans, jupe, pantalon, polo, t-shirt, bonnet, écharpe, cravate, foulard, layette, drap, nappe en tissu, essuie, taie d'oreiller, chaussures, baskets, sandales...

#### Comment trier ?

Tous les textiles sont déposés en bon état PROPRES et SECS. Les chaussures sont attachées par paire. Tout est placé dans un SAC BIEN FERME. Ne pas déposer d'articles souillés, troués, dépareillés ou simplement mouillés.

Confier ses textiles usagés aux entreprises d'économie sociale labellisées Solid'R permet la réduction des déchets et garantit une plus-value environnementale, économique et sociale.

- + de récup'
- + d'emplois
- + de solidarité

## A propos de... RESSOURCES

A l'initiative du label Solid'R, la fédération RESSOURCES regroupe une soixantaine d'entreprises d'économie sociale actives dans la réduction des déchets par la récupération, la réutilisation et la valorisation des ressources. Ces entreprises membres oeuvrent tant dans les filières classiques (textile, encombrants, équipements électriques et électroniques) qu'émergentes (bois, vélos, déchets de construction, déchets verts, services industriels ou encore cartouches d'imprimantes) de l'économie sociale de la récupération et du recyclage. Outre la professionnalisation des filières, le réseau mobilise ses membres autour de projets fédérateurs, facilite des partenariats actifs avec des initiatives publiques et privées et veille à augmenter la visibilité du secteur.

### Contact presse :

---

RESSOURCES - rue Nanon 98 – 5000 Namur - [www.res-sources.be](http://www.res-sources.be)

- Arabelle Rasse - Chargée de communication – 081/390 710 – [a.rasse@res-sources.be](mailto:a.rasse@res-sources.be)
- Virginie Detienne - Chargée de Mission Filière Textile – 081/390 710 – [v.detienne@res-sources.be](mailto:v.detienne@res-sources.be)

Avec le soutien de  et la 