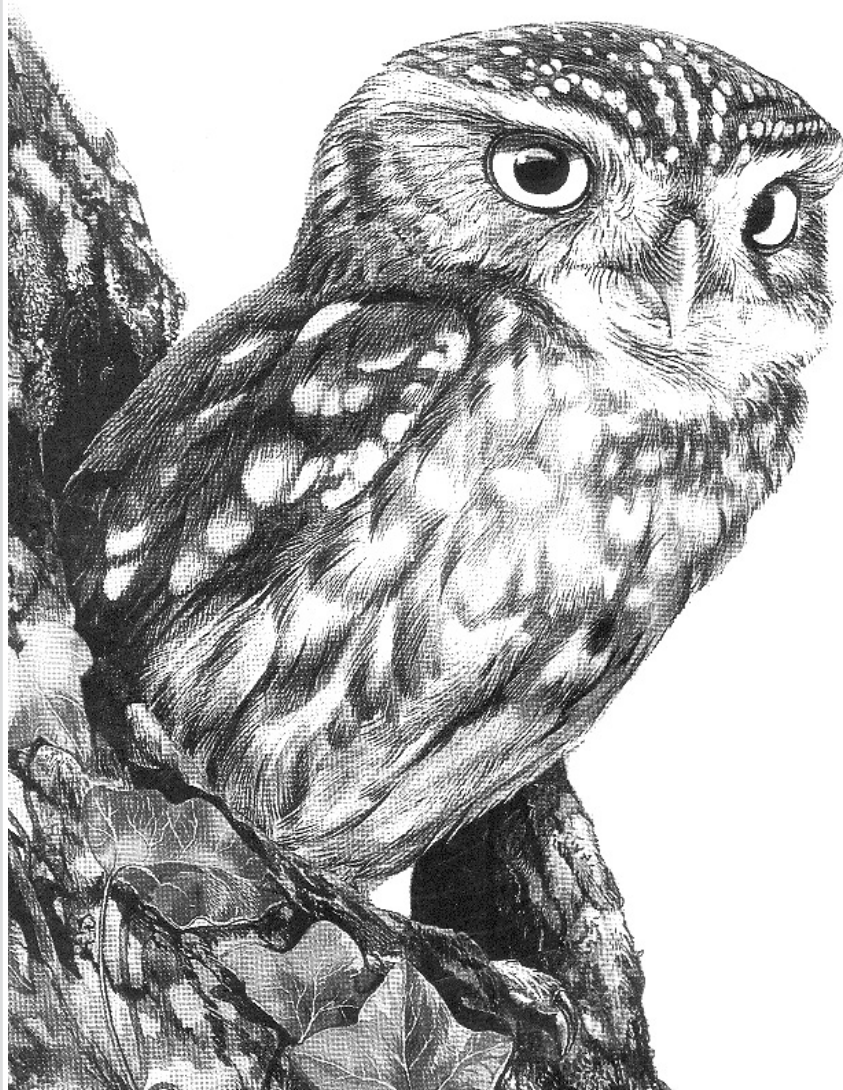


PRENOM:

Fiche

2

Cycle 9-12



Les oiseaux au fil des saisons

Les rapaces nocturnes

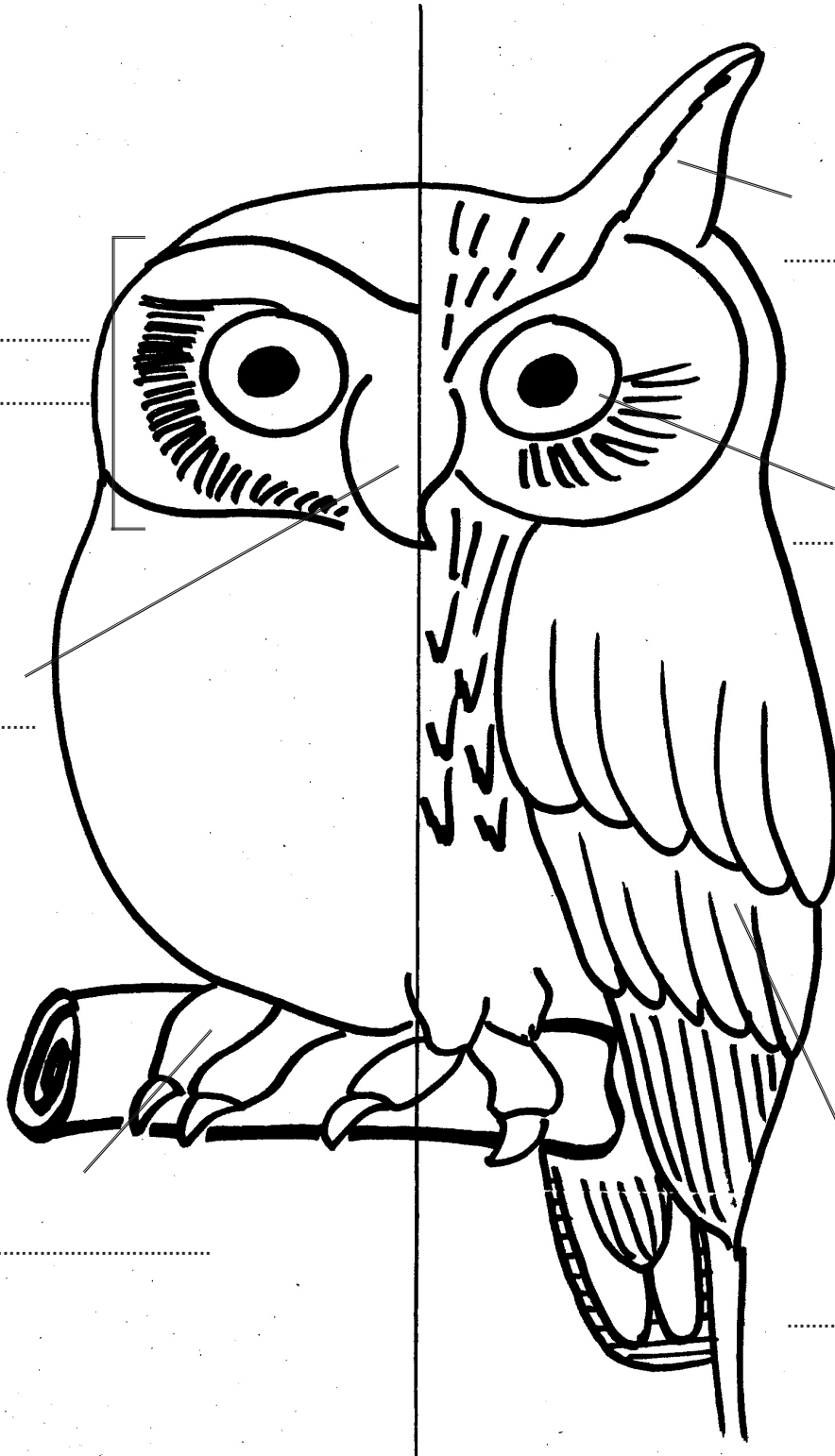


Edition
Année 2013

1. Description

Empty box for description.

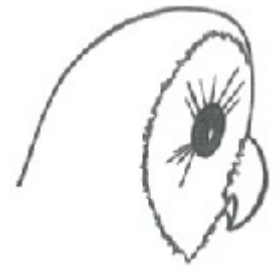
Empty box for description.



2. Rôles

Le bec est

Il est partiellement recouvert de vibrisses (petites plumes raides et fines) qui aident l'oiseau à repérer sa proie au toucher, sa vue de près étant mauvaise.



Le bec est utile pour



Les pattes (les) sont équipées de griffes acérées recourbées et puissantes.

Elles sont utiles pour

.....

Le disque facial est nécessaire pour

.....



Les plumes procurent un vol

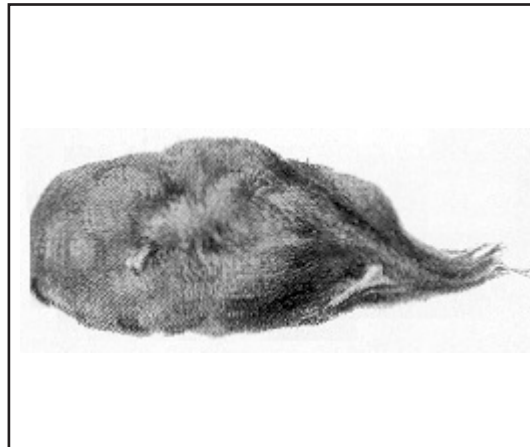


Le hibou se différencie de la chouette par ses

3. Problèmes de digestion

Les rapaces nocturnes ont un régime alimentaire de type

Certains ont un régime qui varie selon les saisons, comme la chouette chevêche qui se nourrit de vers de terre en été et de rongeurs en hiver.



Ces rapaces régurgitent des

Elles contiennent :

-
-
-

Pourquoi de tels problèmes de digestion?

Le plus souvent, chouettes et hiboux avalent leurs proies entières si elles sont assez petites. Plus grosses, ils les dépècent. Dans l'estomac, les sucs digestifs attaquent la chair (peau, muscles, organes,...) et laissent poils et os intacts. Après la digestion, ce sont ces restes non digérés qui sont rejetés par le bec sous forme de boulettes plus ou moins arrondies : les *pelotes de réjection*.

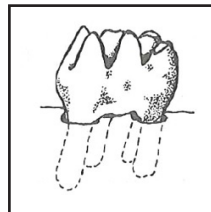
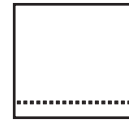
4. Pelote de réjection

Qu'avez-vous trouvé dans la pelote ?

Des os de rongeurs comme le campagnol ou le mulot ...



Campagnol



Mulot



Des os d'insectivores comme la musaraigne...



Musaraigne



Des os d'un autre ?

.....

Total dans une pelote (=1 nuit),
il a mangé individus.



Nom : CHOUETTE CHEVÊCHE

Nom latin : Athena noctua.

Taille : 21cm

Envergure : 60cm

Habitat : zone avec des haies.

Nidification : cavité dans les arbres, greniers.



Couvée : à oeufs blancs et arrondis

Menaces :

-
-
-

Régime alimentaire : Elle se nourrit de 75% de,
de 10% de et de 10% de



Nom : HIBOU MOYEN-DUC

Nom latin : Asio otus

Taille : 31-37cm

Envergure : 86-98cm

Habitat: zone.....et.....

Nidification : il niche dans les
et n'hésite pas à utiliser les vieux nids de rapaces
ou de corneilles.

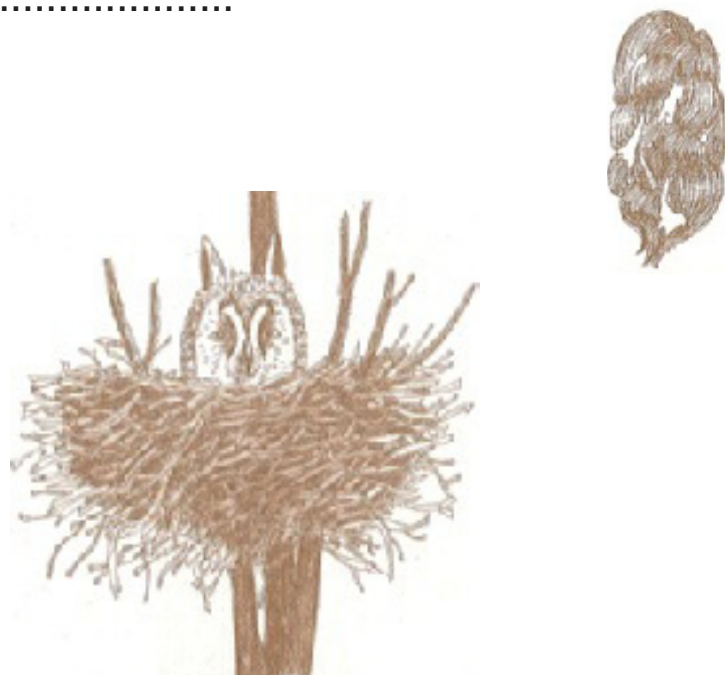
Couvée : à oeufs blancs et arrondis

Menaces :

(voir chouette chevêche)

Régime alimentaire : carnivore

Exemple :



Nous travaillons



pour votre environnement

Echevine
de l'Environnement

Place du Tuquet 13/c
7700 Mouscron
Tél: 056/860.477 ou 860.470
ann.cloet@mouscron.be
www.anncloet.be



Ann Cloet



Les 5 commandements du Naturaliste

- I. Laisse les animaux tranquilles et ne fais pas de bruit.
- II. Ne cueille jamais de plantes protégées ou de plantes rares.
- III. Ne grave jamais rien dans les troncs d'arbres.
Ne casse pas de branches
- IV. N'abandonne jamais de déchets
- V. Reste le plus souvent possible sur les sentiers.

Merci pour la Nature !

Pour aller plus loin...

site internet : www.batraciens.be

Observation à Mouscron : mouscron.observations.be



Info :
056/860.200

Avec le soutien de



Cellule Environnement
133 rue de la Vellerie - 7700 Mouscron
cel.env@mouscron.be - www.mouscron.be
Tél. 056 / 860 150