

Editeur responsable : Ann Cloet

Prénom :

LA PROPRETÉ

**FASCICULE PÉDAGOGIQUE POUR SENSIBILISER
LES ÉLÈVES À LA PROPRETÉ DE L'ÉCOLE**



Sommaire

Nous vivons dans une société de consommation où nous achetons beaucoup. Parfois trop ! Cela engendre du gaspillage et des déchets.

Des déchets que tout le monde produit mais dont personne n'a besoin !

Pour fabriquer les produits que nous consommons, il faut des matières premières (minerais, bois, pétrole,...) et de l'énergie produite par notre belle terre.

Si nous prélevons sans cesse dans les ressources naturelles de celle-ci, nous allons les épuiser et engendrer diverses pollutions : de l'air, de l'eau, du sol, ...

La planète est en danger !

En tant que petit consommateur, tu peux aussi agir pour préserver la planète. Comment ? me diras-tu...

En faisant des choix de consommation plus respectueux de l'environnement et de la santé lors de :

- L'achat des produits*
- L'utilisation des produits et des ressources*
- L'élimination des produits après usage*

A toi de jouer, à toi de convaincre tes parents que c'est possible !

A. Quels sont les 3 problèmes rencontrés dans la cour de récréation aujourd'hui ?

- _____
- _____
- _____

1. Que faire pour diminuer le gaspillage dans mon école ?

- _____
- _____

Mais dans tous les cas, je ne jette plus d'aliments dans la poubelle !

2. Que faire pour garder propre ma cour de récréation ?

Je mets directement mes emballages à la

Combien y a-t-il de poubelles dans la cour de récréation ?

Si je n'ai pas le temps, je les glisse dans ma

3. Comment trier ses déchets ?

On ne doit plus mettre tous les déchets dans une seule poubelle ! Il faut penser à trier ...

Pour cela, il y a la poubelle bleue .

Quelles sont les initiales que tu retrouves sur celle-ci? _ _ _

Trie les déchets que tu vois dans la bonne poubelle

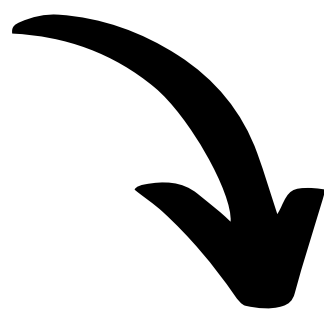
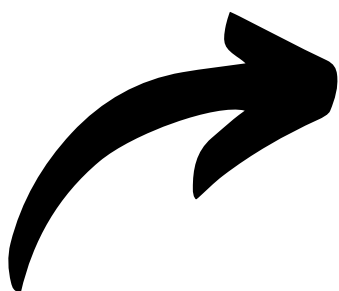


B. Le recyclage des déchets

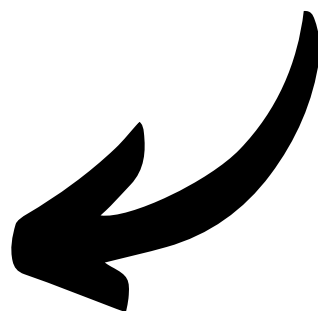
C'est un système qui permet de transformer les déchets en nouveaux objets !



C. L'incinération des déchets



Le sac noir est donc

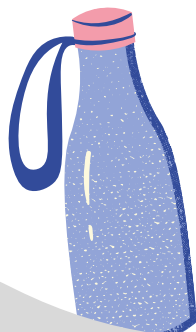


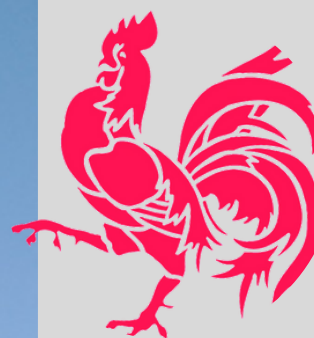
Pour ne plus avoir de problèmes à l'école
....



Dès lors, que faut-il utiliser pour venir à l'école ?

- _____
- _____





Cellule Environnement

63, rue de Courtrai - 7700 Mouscron

www.mouscron.be/environnement

056/860.150