

PRENOM: .....

Fiche

I

Cycle 9-12

Fascicule pédagogique pour l'ensemble des classes primaires.



# LES PLANTES



## INTRODUCTION

Autrefois, nos ancêtres connaissaient les différentes plantes qui peuplaient nos régions. En effet, ils utilisaient à loisirs, leurs propriétés médicinales.

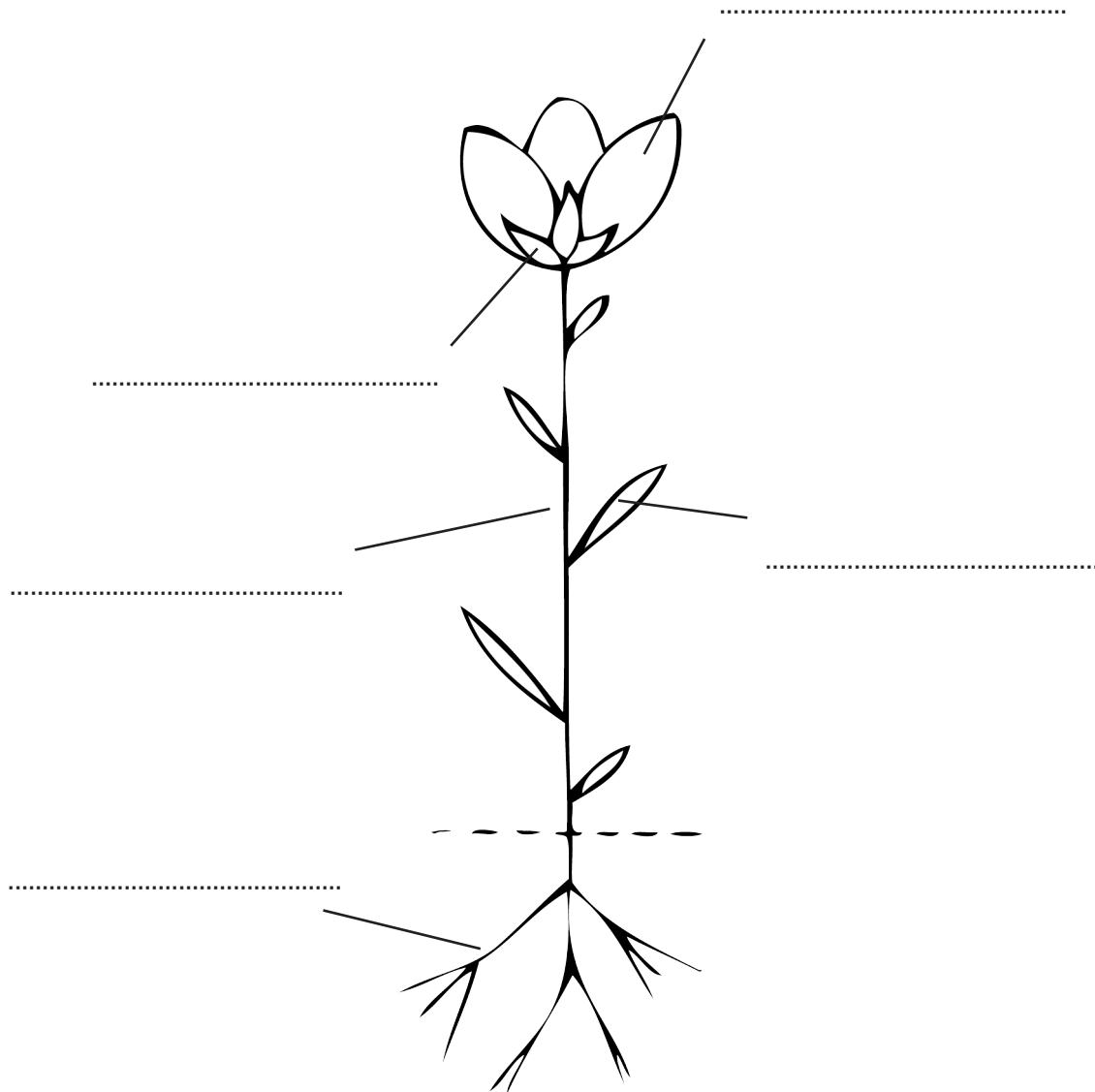
Maintenant, bien rares sont les personnes pouvant identifier les plantes de nos régions. Pire encore, combien de personnes prennent le temps d'observer les plantes sauvages nous entourant. A coup sûr, elles constituent les joyaux de notre nature !

*Alors, prenons notre courage à deux mains et penchons-nous sur les boutons d'or, iris, myosotis et autres.*

# Bonne découverte !

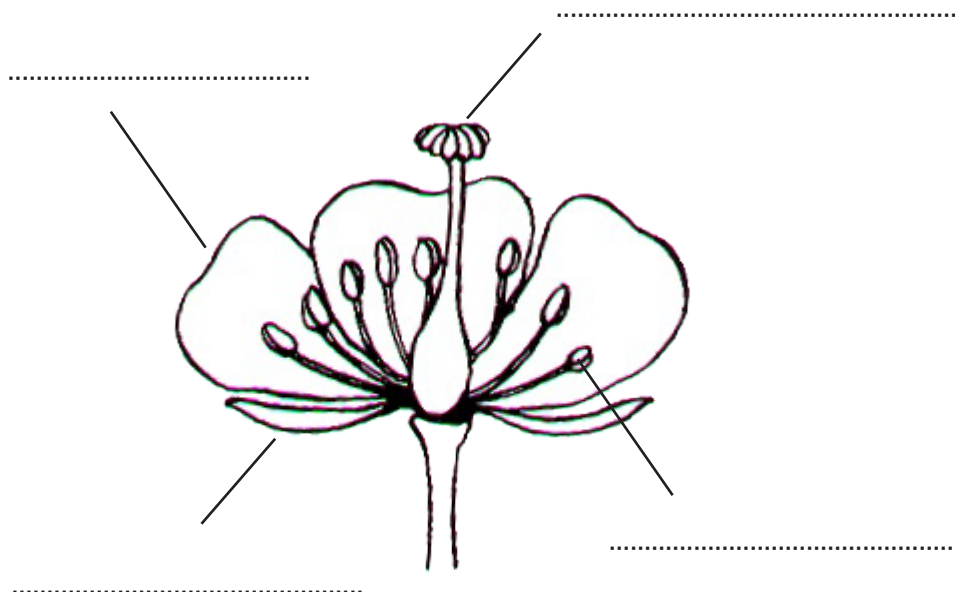


## Description d'une plante



## Description d'une fleur

Complète le schéma suivant et, ensuite, retrouve le rôle de chaque partie.



### Rôles

Les étamines : .....

Le pistil : .....

Les sépales : .....

Les pétales : .....

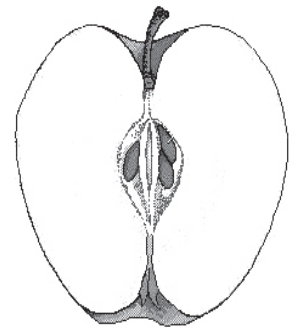
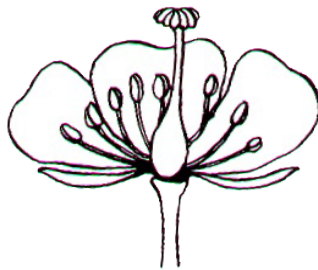
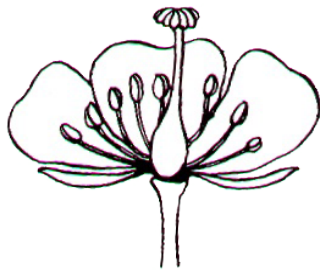
## Que deviennent les fleurs?

Lorsque le pollen d'une fleur rencontre le pistil d'une autre.

Il y a .....

Le pistil (plus particulièrement l'ovaire), se transformera alors en

.....



Il existe plusieurs sortes de fruits :

Pour les différentes sortes, trouves un exemple !

- Les akènes : .....

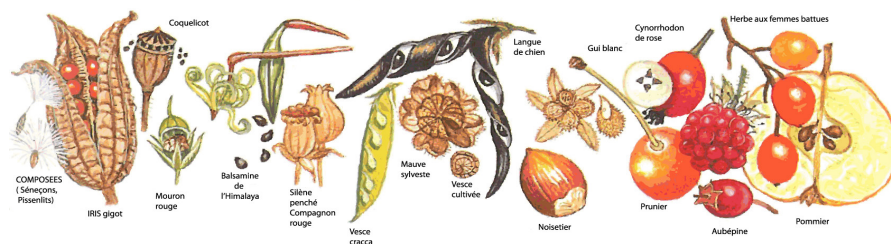
- Les capsules : .....

- Les légumes : .....

- Les noix : .....

- Les baies : .....

- Les fruits à pépins : .....



Types de fruits

## A qui profite les fleurs?

A la bonne saison, les fleurs attirent toute une foule d'animaux.

A ton avis, pourquoi se bouscule-t-on sur les fleurs ?

.....

Quel sera le rôle (involontaire) de ces animaux ?

.....



On appelle ce phénomène .....

Tu comprendras aisément, pourquoi, dans certains pays, les agriculteurs installent des ruches dans leurs champs !

Cites quelques animaux profitant des fleurs.

.....

.....

.....

.....

.....

.....

## Les plantes de la Fontaine bleue

Plus de 130 espèces de plantes dont 35 arbres ou arbustes, 85 plantes et 10 graminées peuplent la Fontaine bleue. Parmi celles-ci, nous avons retenu les plus spectaculaires :



Les plus précoces :  
Le pas d'âne et la ficaire fausse renoncule  
(dès le mois de mars !)



La plus rare :  
L'épipactis à feuilles larges  
(une orchidée !)



La plus commune :  
L'ortie urticante  
(surtout le long des ruisseaux)



Le lamier blanc :  
ne pique pas (produit des fleurs)



La plus vieille :  
Le saule (c'est un arbre)



La plus grande :  
L'inule aunée (2,5m)



La consoude



Echevine  
de l'Environnement

63 rue de Courtrai  
7700 Mouscron  
Tél: 056/860.477 ou 860.470  
ann.cloet@mouscron.be  
www.anncloet.be



Ann Cloet



### LES 5 COMMANDEMENTS DU NATURALISTE

1. Laisse les animaux tranquilles et ne fais pas de bruit.
2. Ne cueille jamais de plantes protégées ou de plantes rares.
3. Ne grave jamais rien dans les troncs d'arbres. Ne casse pas de branches.
4. N'abandonne jamais de déchets.
5. Reste le plus souvent possible sur les sentiers.



Info :  
056/860.200

## Bibliographie

M. Blamey, «La flore d'Europe occidentale», Arthaud, 1991.  
D. Aichele, «Quelle est donc cette fleur ?», Nathan, 1997.  
P. Leraut, « Les insectes dans leur milieu », Bordas, 1990.

## Pour aller plus loin...

Site : [environnement.mouscron.be](http://environnement.mouscron.be)

Cellule Environnement  
63 rue de Courtrai - 7700 Mouscron  
cel.env@mouscron.be - [www.mouscron.be](http://www.mouscron.be)  
Tél. 056 / 860 150

Avec le soutien de

