

JE DESSINE ...

LES INSECTES



DIPTÈRES

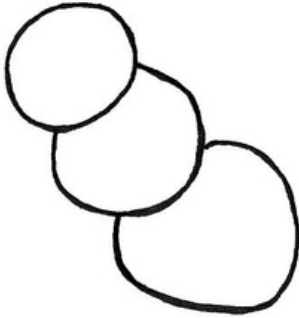
Caractéristiques :

2 ailes, 2 petites antennes

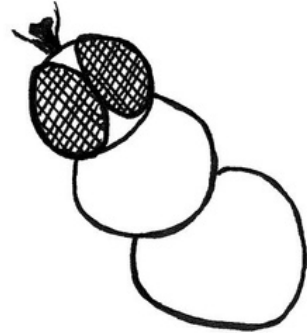
Je dessine ma mouche, mon moustique ou ma tipule :



Je dessine 3 parties de corps (comme tous les insectes)



Je rajoute 2 grands yeux, de petites antennes et ses mandibules (si visibles)



Je dessine les motifs qui ornent son thorax et son abdomen



Je rajoute ses 6 pattes attachées toujours sur le thorax



Je rajoute ses 2 ailes attachées toujours sur le thorax



Communs chez nous :



Tipule



Moustique

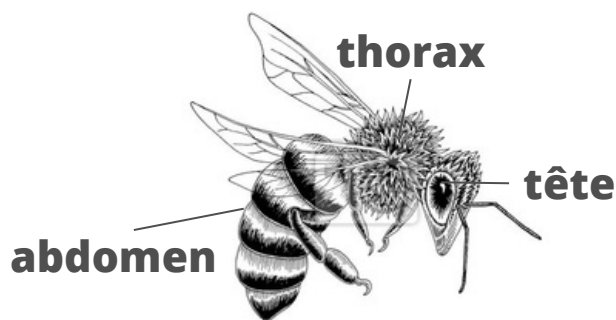


Mouche

HYMÉNOPTÈRES

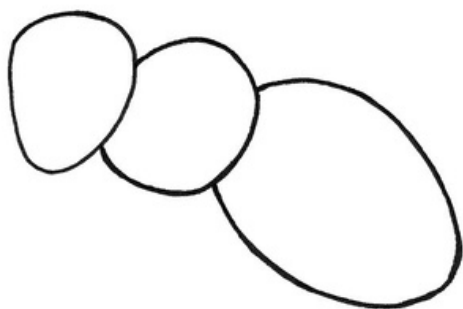
Caractéristiques :

4 ailes, 2 longues
antennes

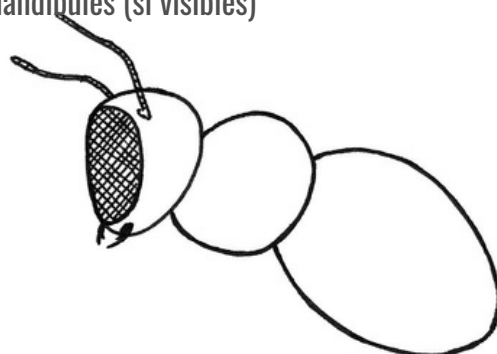


Je dessine mon abeille, mon bourdon, ma guêpe, mon frelon, ma fourmi (la reine à 4 ailes) :

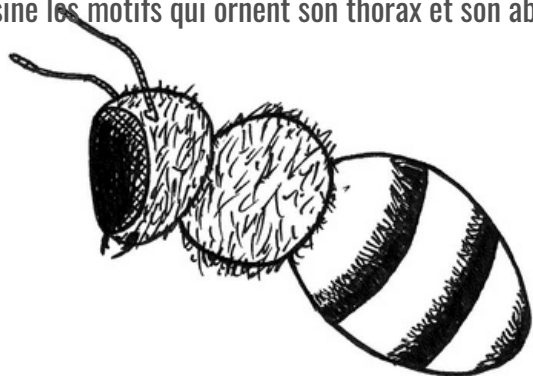
Je dessine 3 parties de corps (comme tous les insectes)



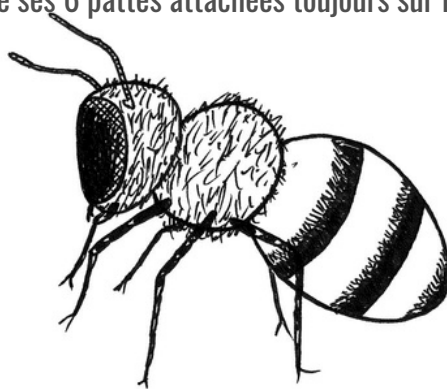
Je rajoute 2 grands yeux, de longues antennes et ses mandibules (si visibles)



Je dessine les motifs qui ornent son thorax et son abdomen



Je rajoute ses 6 pattes attachées toujours sur le thorax



Je rajoute ses 4 ailes attachées toujours sur le thorax



Communs chez nous :



Guêpe



Bourdon



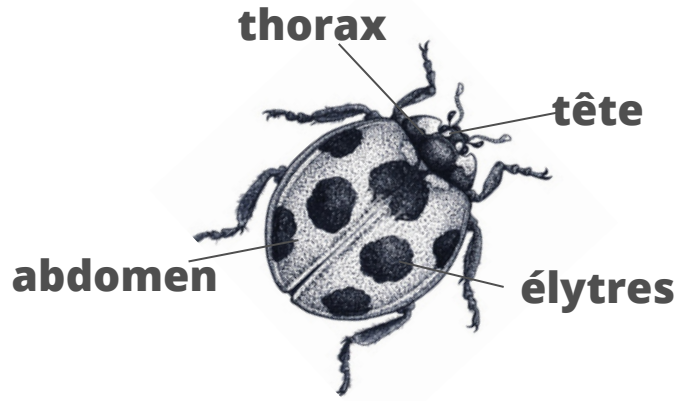
Abeille

COLÉOPTÈRES

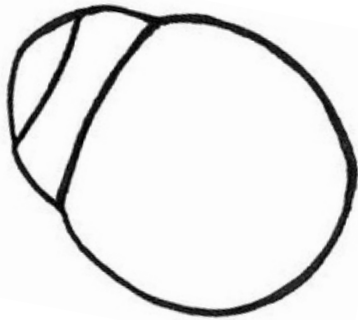
Caractéristiques :

Dos rond qui cache ses vraies ailes sous des élytres.

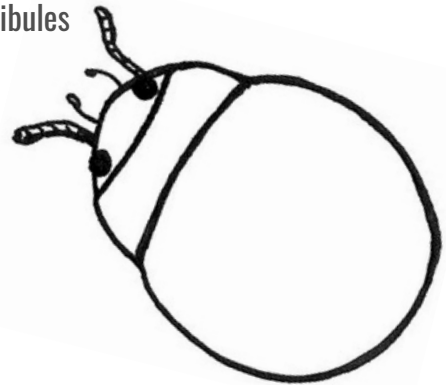
Je dessine mon scarabée, ma coccinelle, ... :



Je dessine 3 parties de corps (et oui, même les coccinelles)



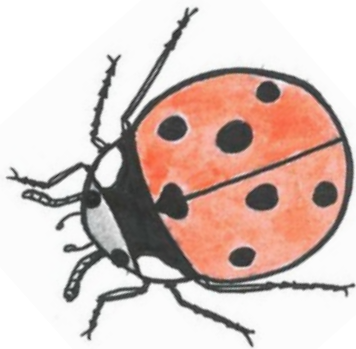
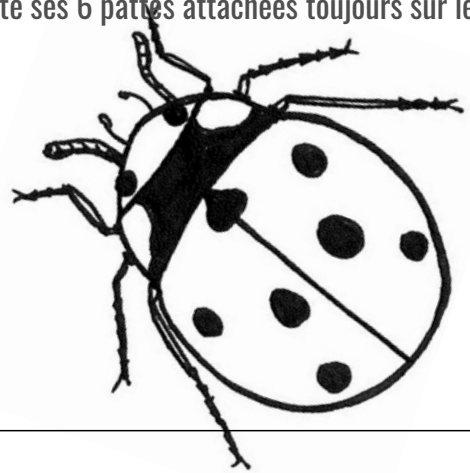
Je rajoute 2 petits yeux, de petites antennes et ses mandibules



Je dessine les motifs qui ornent son thorax et son abdomen



Je rajoute ses 6 pattes attachées toujours sur le thorax



Communs chez nous :



Coccinelle

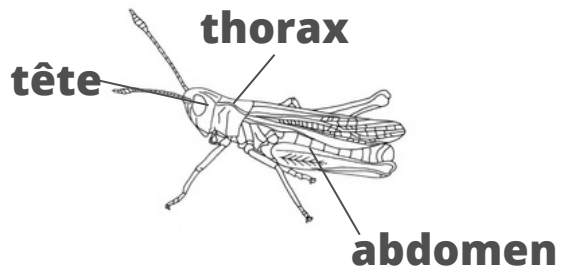
Cantharide

Oedémère

ORTHOPTÈRES

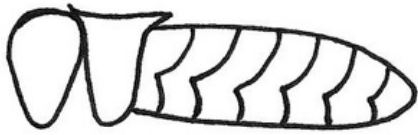
Caractéristiques :

Pattes arrières pour sauter ...

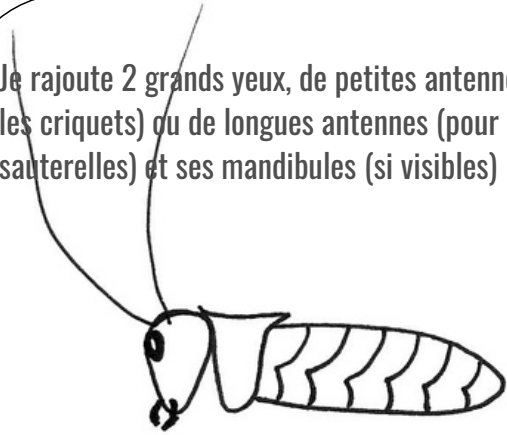


Je dessine mon criquet ou ma sauterelle :

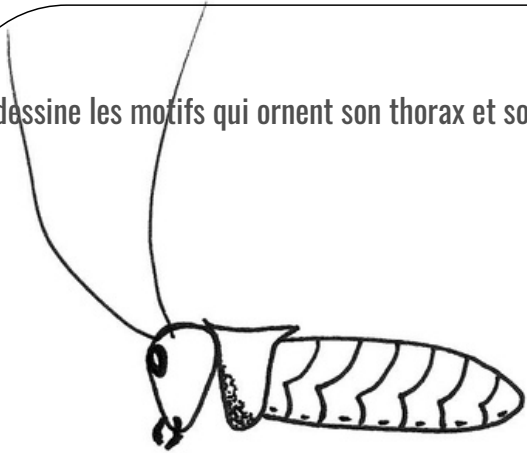
Je dessine 3 parties de corps (comme tous les insectes)



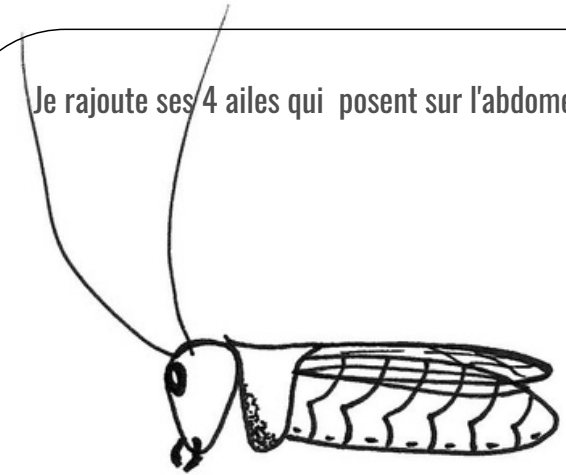
Je rajoute 2 grands yeux, de petites antennes (pour les criquets) ou de longues antennes (pour les sauterelles) et ses mandibules (si visibles)



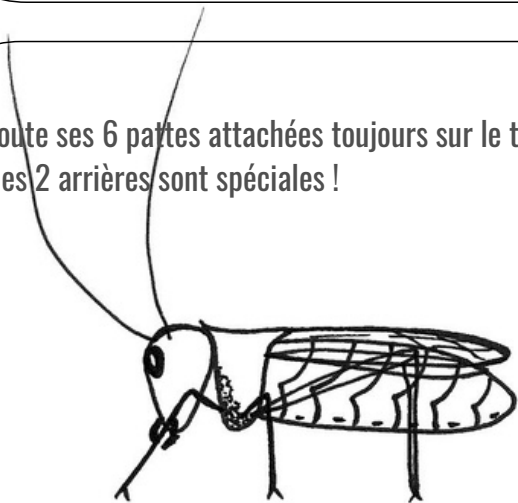
Je dessine les motifs qui ornent son thorax et son abdomen



Je rajoute ses 4 ailes qui posent sur l'abdomen



Je rajoute ses 6 pattes attachées toujours sur le thorax dont les 2 arrières sont spéciales !



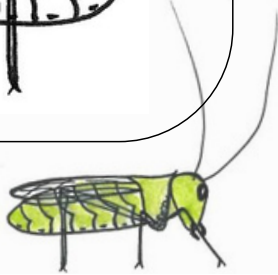
Communs chez nous :



Criquet



Sauterelle



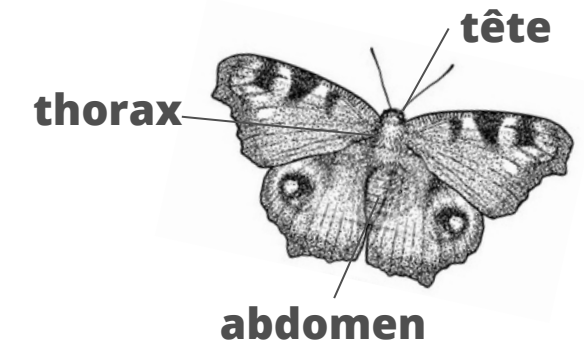
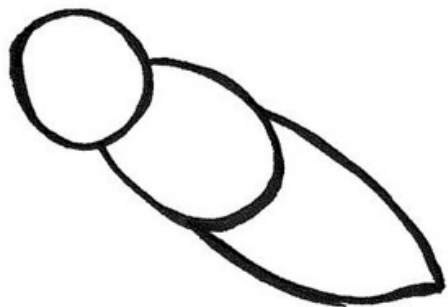
LÉPIDOPTÈRES

Caractéristiques :

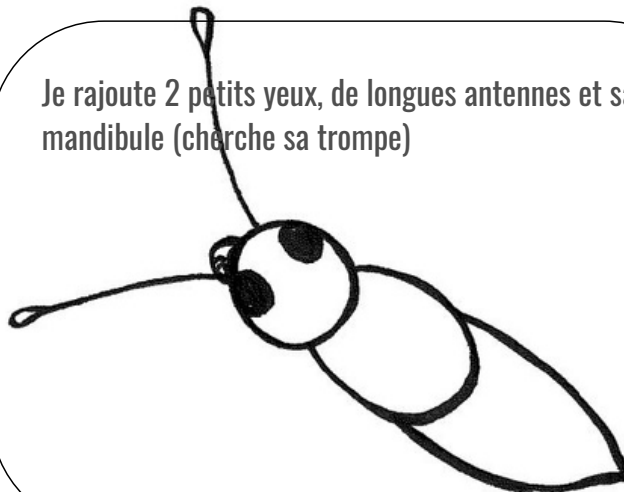
Ecailles sur les ailes

Je dessine mon papillon :

Je dessine 3 parties de corps (comme tous les insectes)



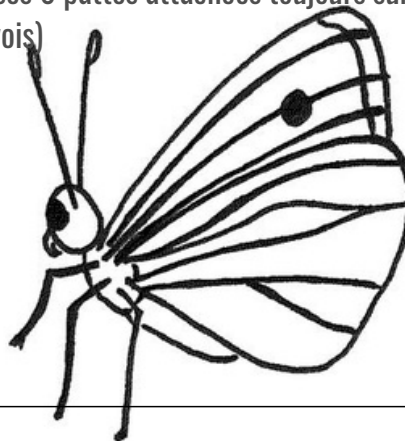
Je rajoute 2 petits yeux, de longues antennes et sa mandibule (cherche sa trompe)



Je dessine ses quatre ailes avec les motifs qui les ornent



Je rajoute ses 6 pattes attachées toujours sur le thorax (si tu les vois)



Communs chez nous :



Pièride



Vulcain



Paon du jour

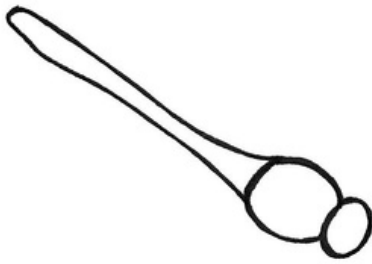
ODONATES

Caractéristiques :

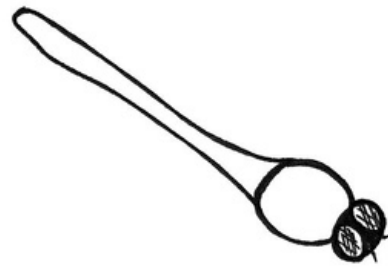
4 ailes membraneuses

Je dessine mon papillon :

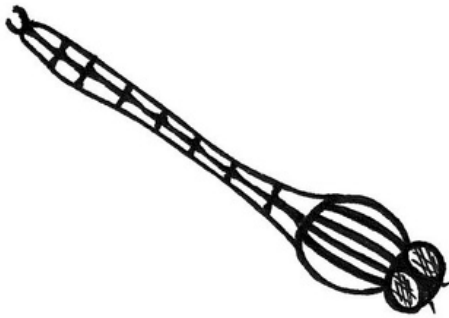
Je dessine 3 parties de corps (comme tous les insectes)



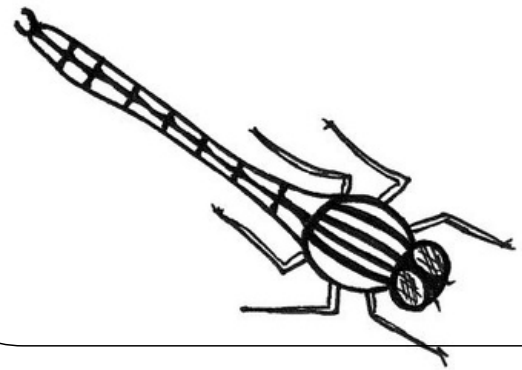
Je rajoute 2 grands yeux, de très petites antennes et ses mandibules...



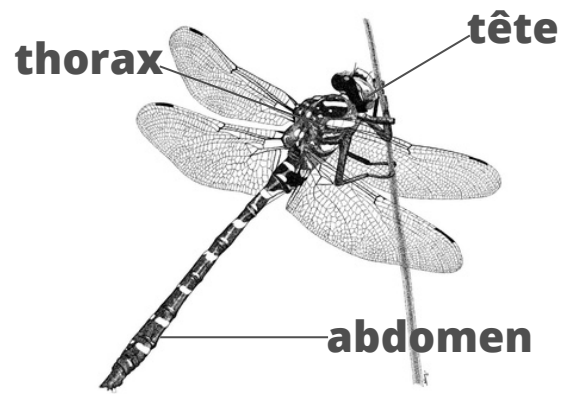
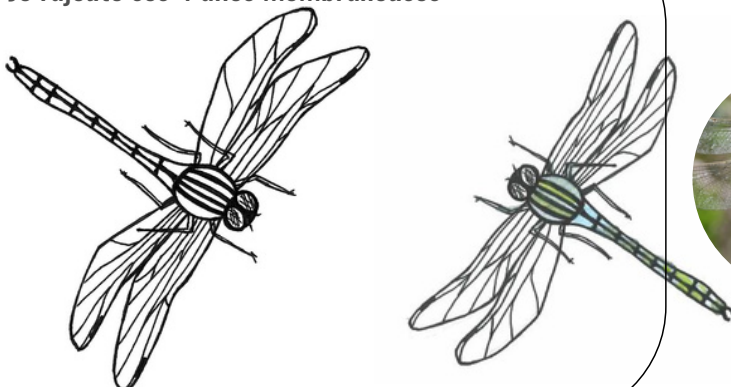
Je dessine les motifs qui ornent son thorax et son abdomen



Je rajoute ses 6 pattes attachées toujours sur le thorax !



Je rajoute ses 4 ailes membraneuses



Communs chez nous :



Anax



Agrion



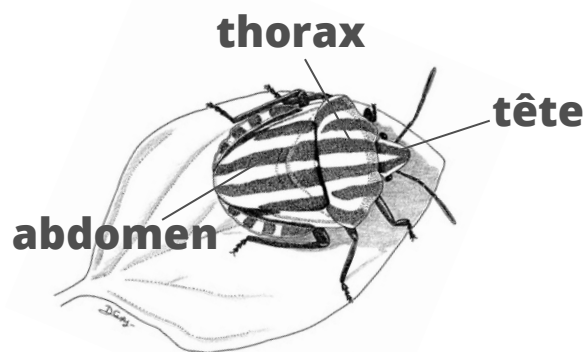
Vraie libellule

HÉMIPTÈRES

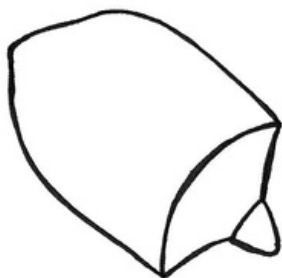
Caractéristiques :

Dos plat qui cache ses vraies ailes

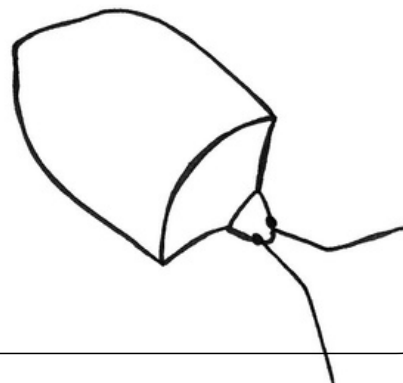
Je dessine ma punaise :



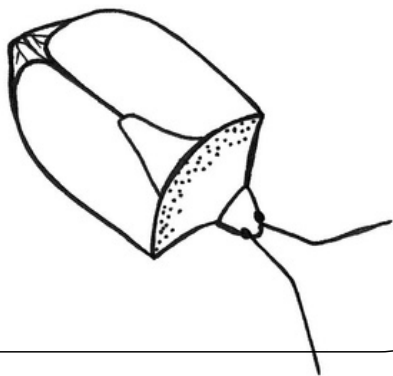
Je dessine 3 parties de corps (comme tous les insectes)



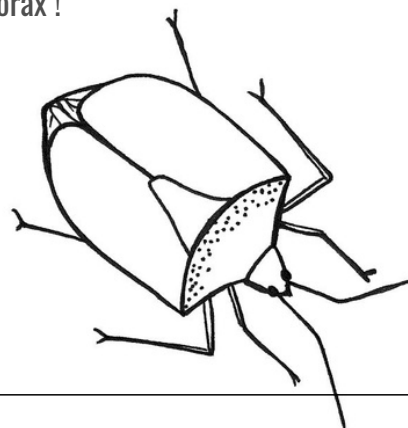
Je rajoute 2 petits yeux, de très grandes antennes et ses mandibules (si visibles) ...



Je dessine les motifs qui les ornent son thorax et son abdomen



Je rajoute ses 6 pattes attachées toujours sur le thorax !



Je n'oublie pas de dessiner le petit triangle sur l'abdomen





Retrouvez ce livret sur le site de la commune :

<https://www.mouscron.be/fr/mairie/administration/environnement/animation-scolaire-a-mouscron>



Cellule Environnement

63, rue de Courtrai - 7700 Mouscron

www.mouscron.be/environnement

056/860.150