

Prénom :

LA MARE

**Fascicule pédagogique pour
sensibiliser les élèves au
milieu de la mare !**

L'histoire des mares ...

La plupart des mares ont été créées par l'homme pour subvenir à ses besoins. Ainsi, l'utilisation des mares est devenue systématique dans le milieu agricole.

Les mares servaient :

- -----
- -----
- -----

La commune comptait de nombreuses mares ... jusqu'à l'apparition de 2 véritables révolutions : L'agriculture "moderne" et l'eau courante.

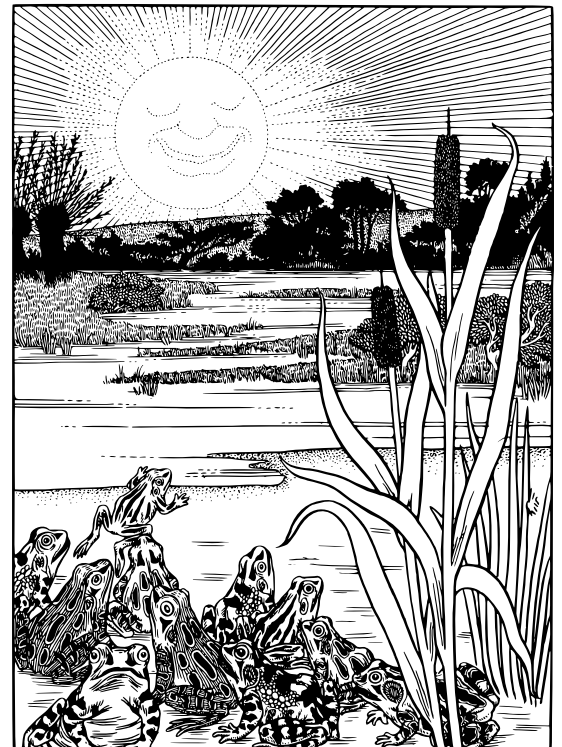
La mare, riche et vivante ...

De nombreux animaux et plantes vivent dans cet extraordinaire habitat aquatique.

La mare est le dernier refuge pour la faune et la flore aquatiques.

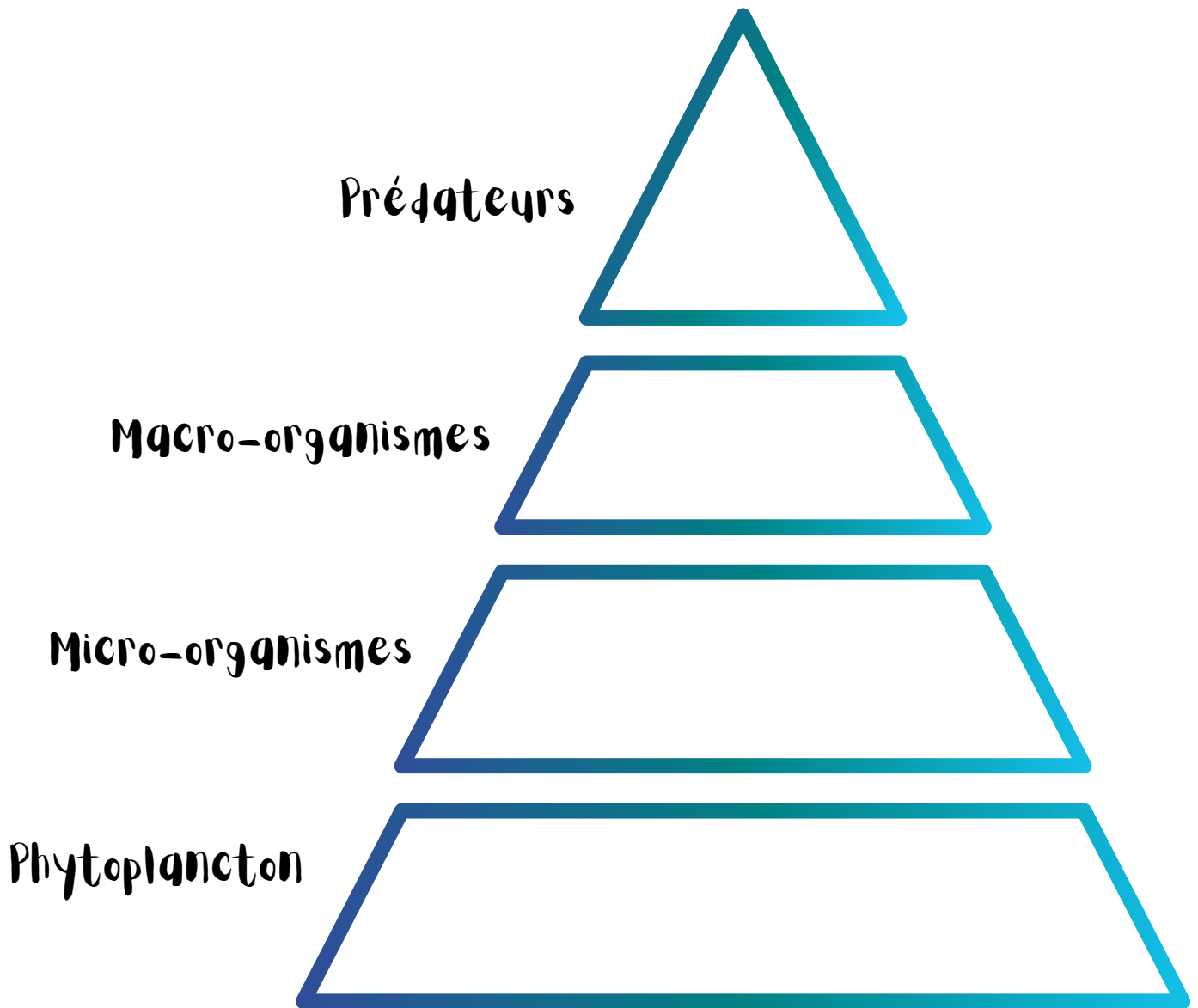
Donnons une définition de ce milieu :

" La mare est ...



L'équilibre de la mare

Remplis la chaîne alimentaire de ce milieu aquatique.

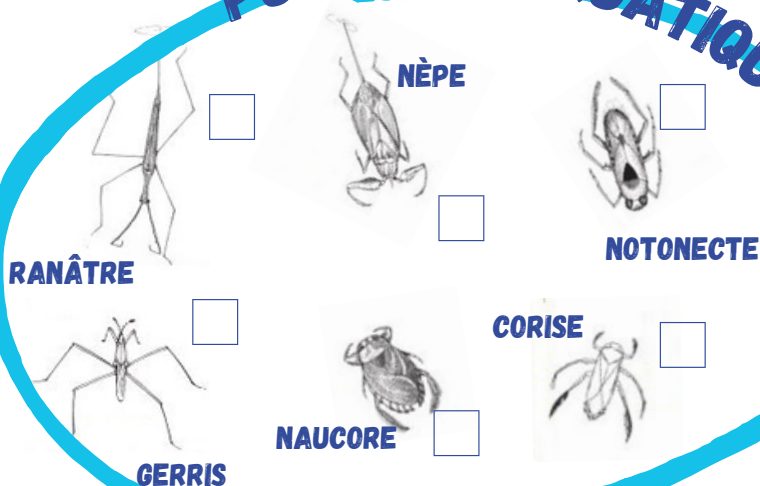


En imaginant qu'une pollution de l'eau vienne détruire le phytoplancton, que se passerait-il pour la chaîne alimentaire ?

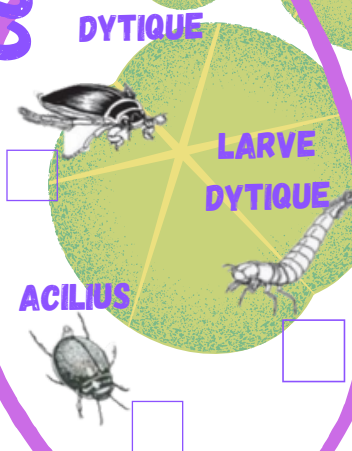
Les macro-organismes de la mare

Avec l'épuisette, qu'as-tu pêché dans la mare de la Fontaine Bleue ?

PUNAISES AQUATIQUES



COLÉOPTÈRES



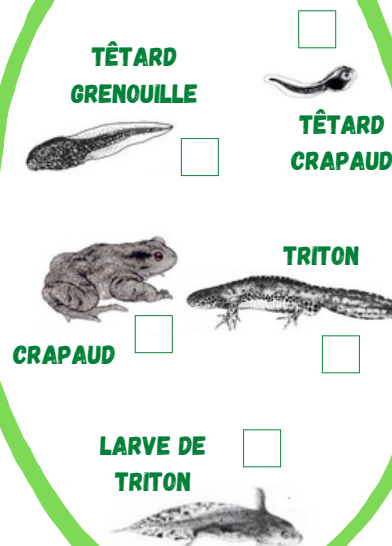
AUTRES HABITANTS



LIBELLULES



AMPHIBIENS



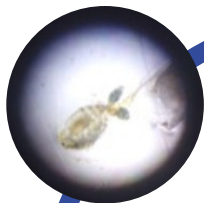
Les micro-organismes de la mare

Découvre les 2 crustacés d'eau douce que nous pouvons observer avec un binoculaire ...

DAPHNIE

Crustacé d'eau douce dont la forme est caractéristique :

- ovale
- yeux noirs
- pattes thoraciques servant à attraper la nourriture



CYCLOPE

Crustacé nommé en référence à la mythologie grecque, dans laquelle le cyclope n'avait qu'un oeil.
Les femelles portent 2 sacs d'oeufs ressemblant à 2 minuscules groseilles.
Les antennes sont longues et assez épaisses.



Le binoculaire te permet d'observer de très petites choses à l'aide de lentilles grossissant jusqu'à 30X.

Utilise-le avec précaution, il est fragile !

Les plantes aquatiques

Coche les plantes que tu as pu observer autour de la mare de la Fontaine Bleue !

Menthe aquatique



Plantain aquatique



Jonc épars



Iris des marais



Jonc fleuri



Aulne



Roseau



Populage des marais



Lychnis



Saule



Lycoper



Massette



La mare de la Fontaine Bleue

Dessine la mare de la réserve et réalise une légende avec la végétation et les animaux que tu y as observé !



Légende :



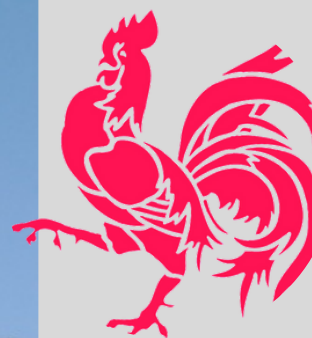












Cellule Environnement

63, rue de Courtrai - 7700 Mouscron

www.mouscron.be/environnement

056/860.150