



SERVICE MOBILITÉ
Rue de Courtrai, 63
7700 Mouscron

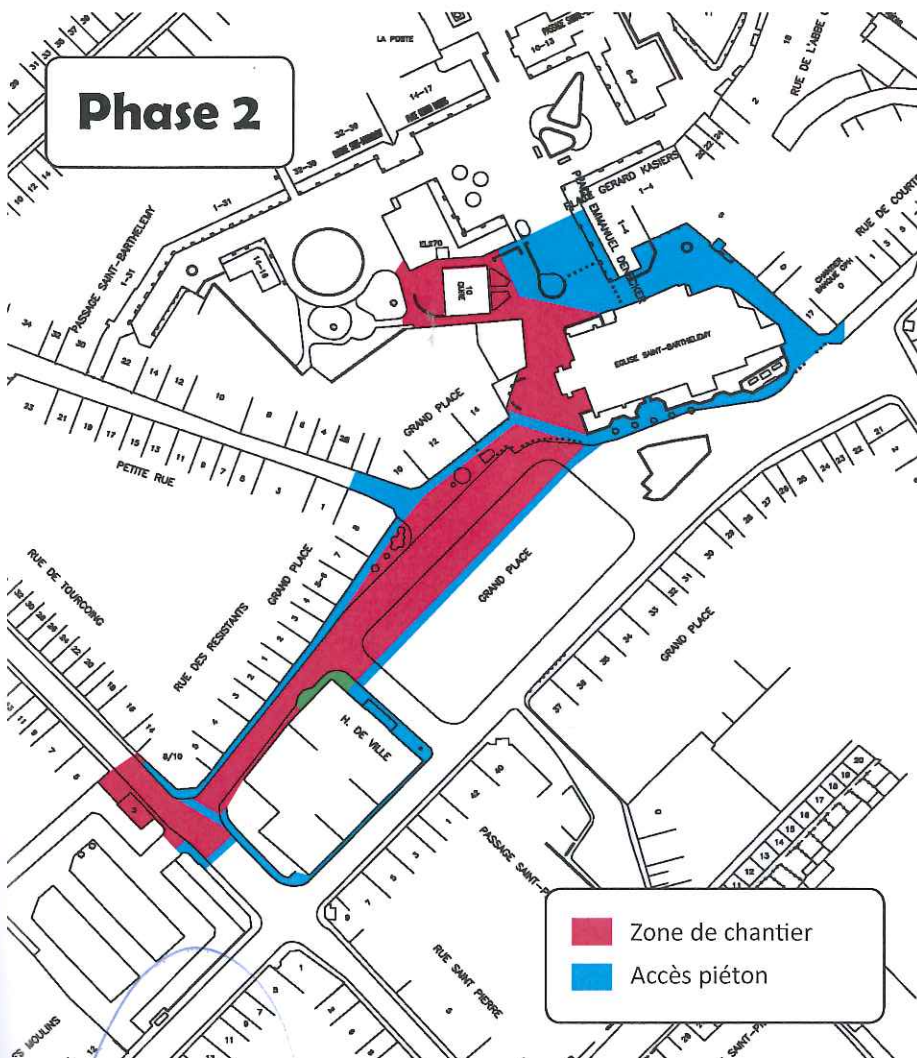


MODIFICATION DE LA
CIRCULATION

Le chantier de la Grand Place

Travaux de pose de câbles et canalisations aux abords de la
Grand'Place de Mouscron - Chantier des impétrants

Phase 2



DANS LE CADRE DU CHANTIER DE LA GRAND'PLACE DE MOUSCRON, L'ADMINISTRATION COMMUNALE TIENT À VOUS FAIRE PART DES MODIFICATIONS DE CIRCULATION ET DES MESURES PRISES AFIN DE GARANTIR L'ACCESSIBILITÉ ET L'ATTRACTIVITÉ COMMERCIALE.

Comme expliqué lors de la réunion d'information, afin de garantir la meilleure coordination, tous les travaux des Gestionnaires de Câbles et Canalisations sont entrepris par la société VEREECKE (Spoorwegstraat, 4 à 8530 HARELBEKE tél.: 056/23 72 37) mandatée par les sociétés ORES, IEG, Proximus et VOO.

Pour la deuxième phase, la circulation sera modifiée suivant 3 périodes :

- Du 07/08 au 11/08, phase 2a;
- Du 14/08 au 25/08, phase 2b;
- Du 28/08 à la fin des travaux, phase 2c.

LA GRAND'PLACE ET SON STATIONNEMENT RESTERONT ACCESSIBLES DEPUIS LA RUE DE TOURNAI. DANS LA ZONE DE CHANTIER, L'ACCESSIBILITÉ DES PIÉTONS AUX COMMERCES ET HABITATIONS SERA GARANTIE.

Jusqu'à la fin des travaux, le marché du mardi, habituellement installé à la Grand Place, sera déplacé à l'Espace des Fontaines de la Place Gérard Kasier et au Phoenix Center de la rue des Moulins. Le marché du samedi sera quant à lui déplacé sur une partie du parking Métropole.

Dans les rues fermées à la circulation, la collecte des immondices sera centralisée en plusieurs points de collecte définis sur les plans annexés. Le dépôt doit se faire comme habituellement, la veille après 18h.

Une surveillance de chantier sera assurée par les services communaux qui se tiennent à votre disposition pour tous renseignements complémentaires que vous souhaitez obtenir (M. Olivier MAQUET – 056/860.591 et M. Jean-Luc VANDENBULCKE – 056/860.817).

Retrouvez les infos des phases suivantes sur le site internet de la ville de Mouscron - www.mouscron.be

M. Pierre MARESCAUX

Mme Marie-Hélène
VANELSTRAETE

M. Alfred GADENNE

Directeur Général f.f.

Echevine de la Mobilité

Bourgmestre

Phase 2a

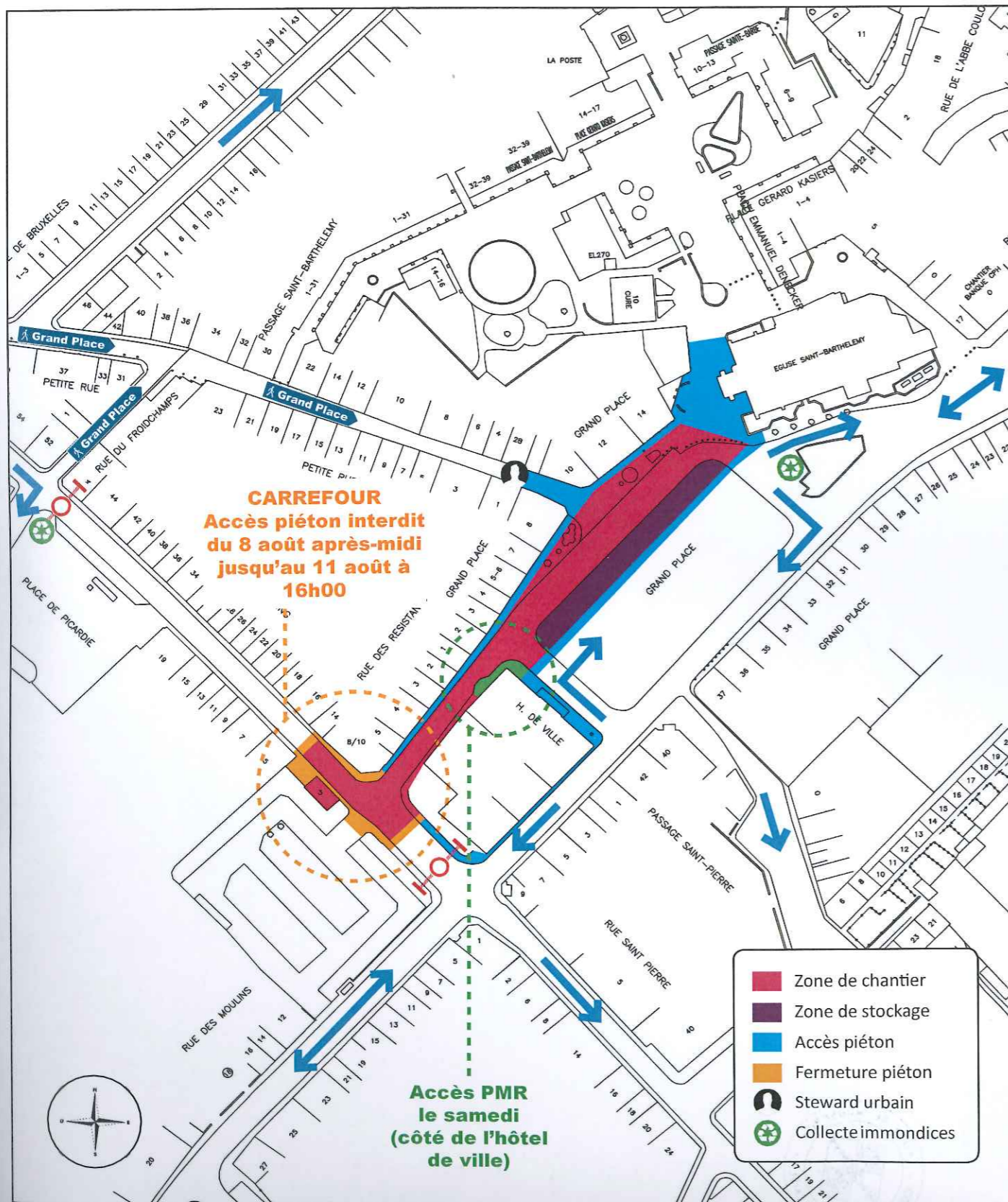
Du 7 au 11 août



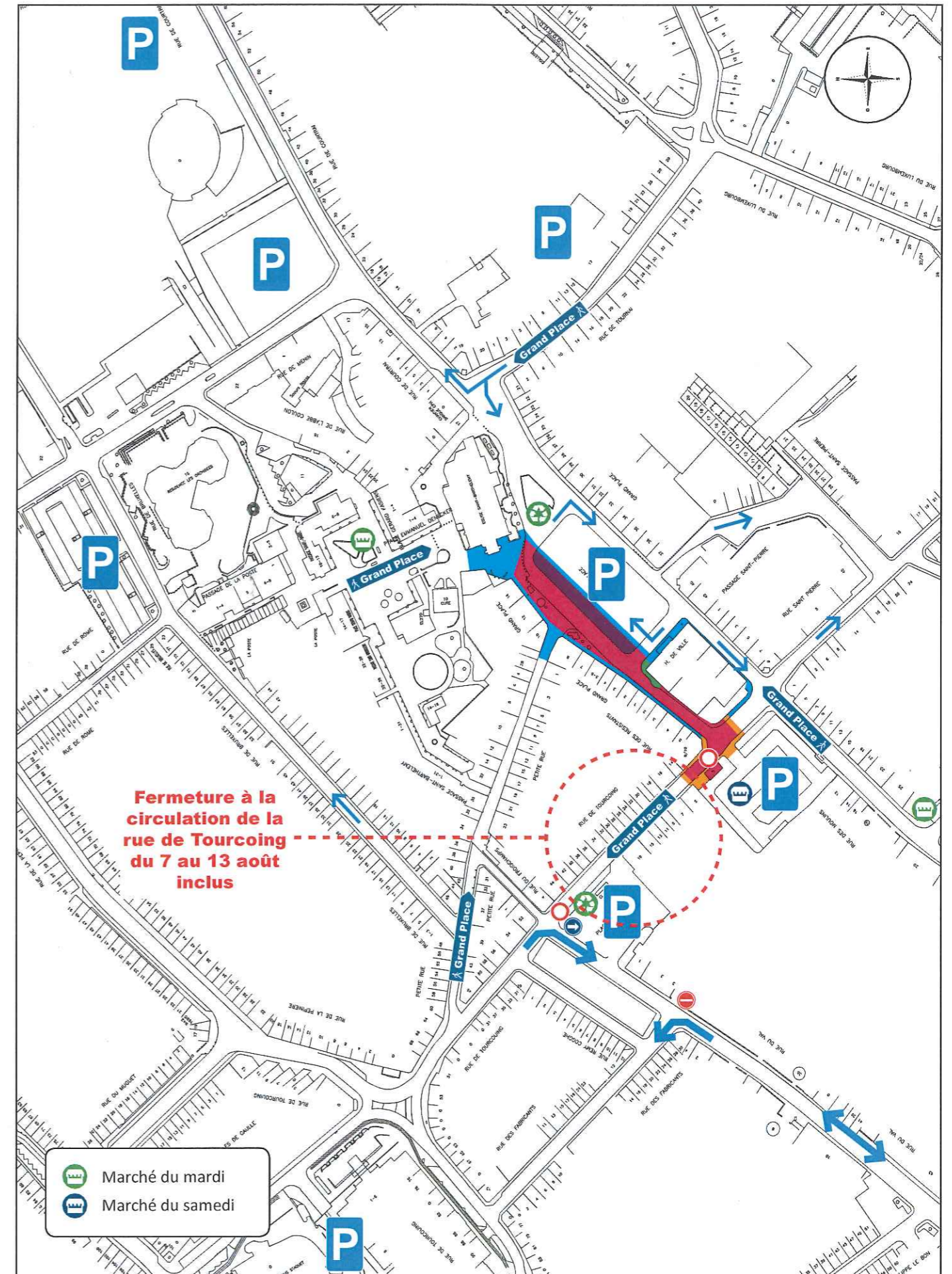
Grand Place

Accès piéton vers la Grand Place

Fermeture à la circulation de la rue de Tourcoing dès le lundi 7 août. A partir du mardi 8 août après-midi jusqu'au vendredi 11 août, le carrefour de la rue de Tourcoing et de la rue des Résistants sera également fermé à la circulation piétonne.



Pendant la phase 2a, la collecte des immondices se fera au parking de la Place Picardie, angle rue du Val et rue de Tourcoing, et sur la Grand Place à hauteur de l'îlot fleuri (parking moto).



Phase 2b

Du 14 au 25 août



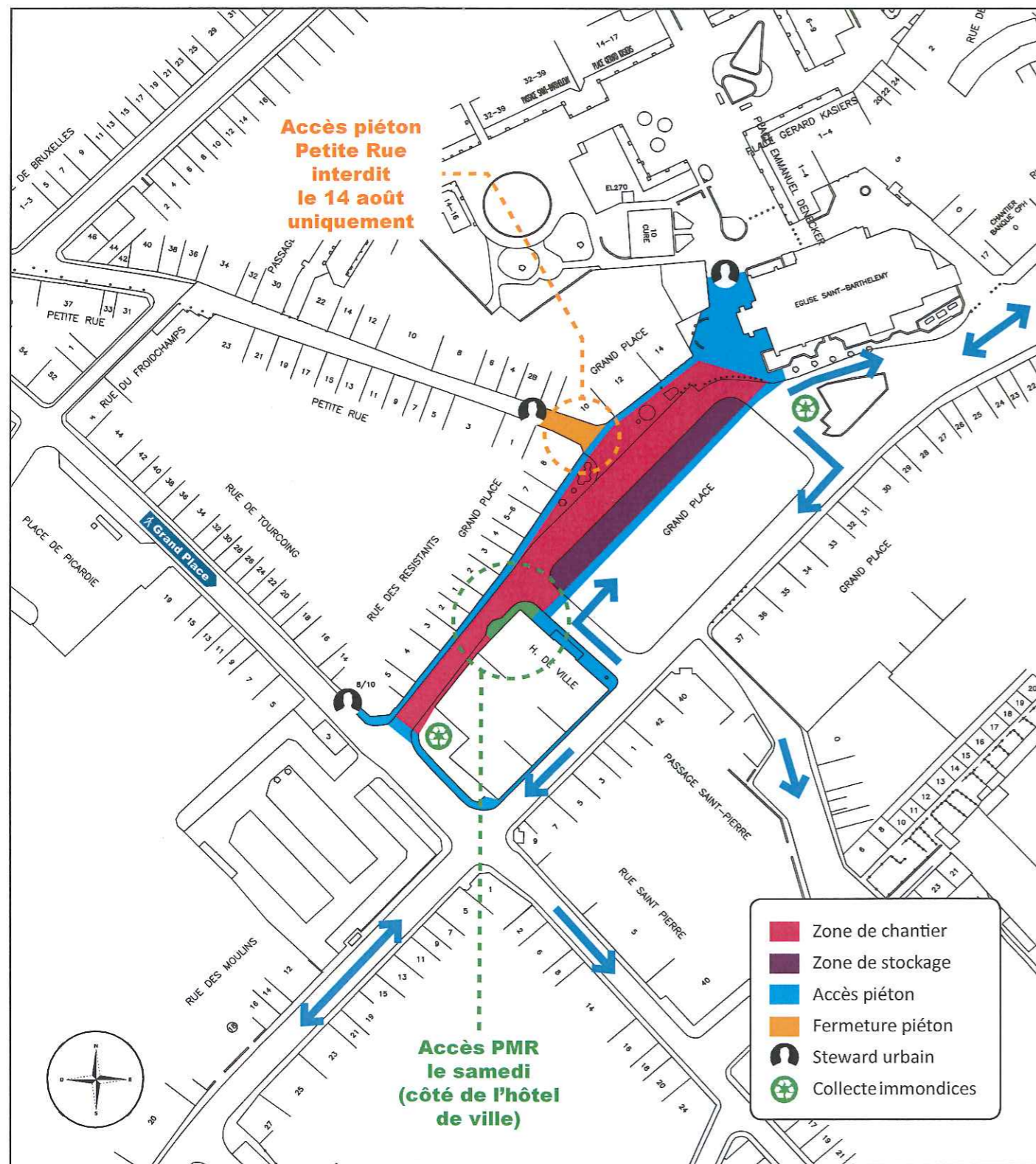
Grand Place

Accès piéton vers la Grand Place

Ouverture à la circulation de la rue de Tourcoing dès le lundi 14 août. Le même jour, et pendant toute la journée, la Petite Rue sera fermée à la circulation piétonne au niveau de la Grand Place.



Pendant les phases 2b et 2c, la collecte des immondices se fera à l'arrière de l'Hôtel de Ville (Place aux Enfants) et sur la Grand Place à hauteur de l'îlot fleuri (parking moto).

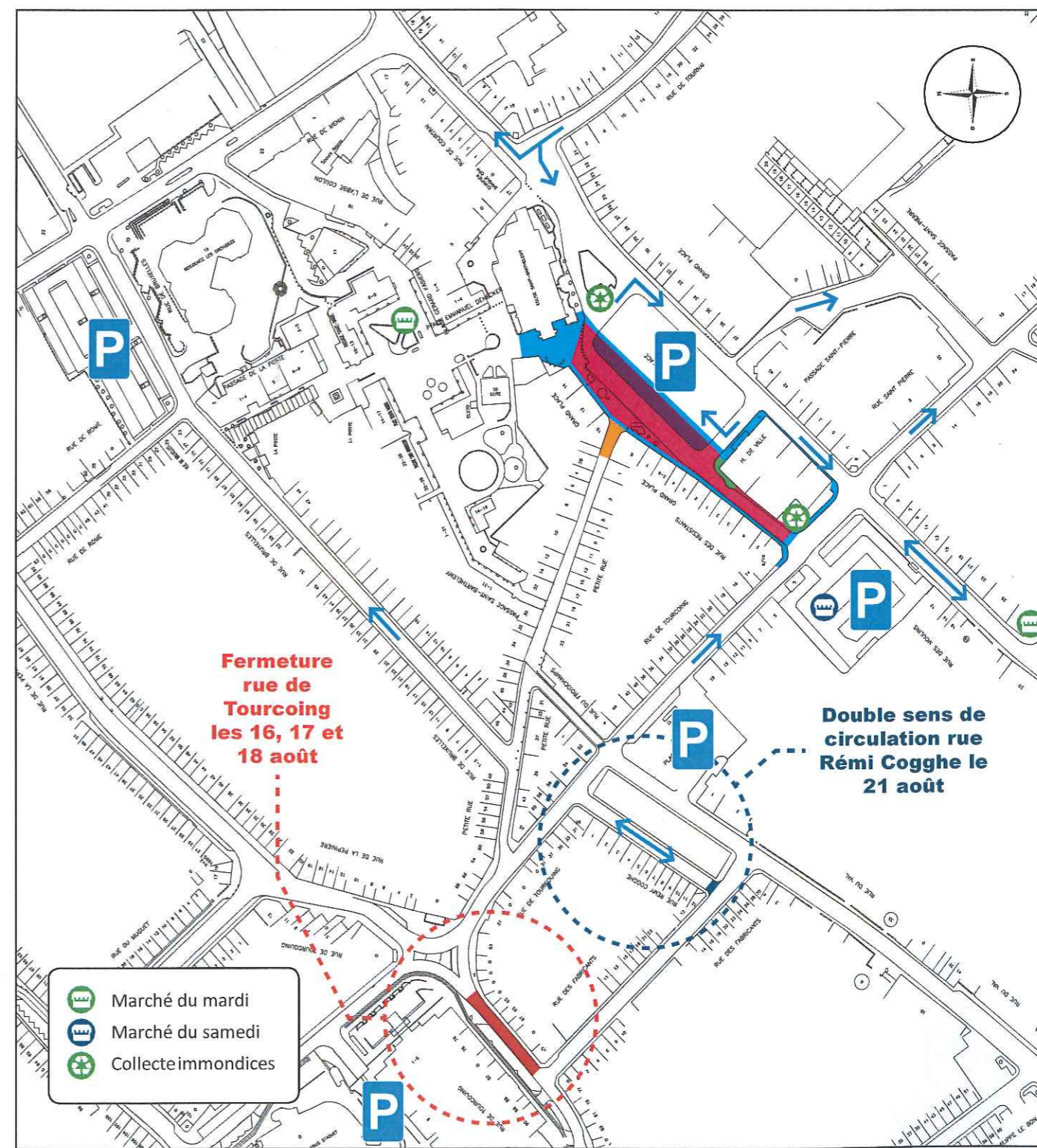


Fermeture rue de Tourcoing

Les 16, 17 et 18 août, la rue de Tourcoing sera fermée à la circulation de 8h30 à 16h30, tronçon compris entre la rue des Fabricants et la Place Charles de Gaulle.

Mise en double sens de circulation de la rue Rémi Cogghe

Le lundi 21 août, la rue Rémi Cogghe sera mise en double sens de circulation, de 7h30 à 16h30, en raison de la réalisation d'une traversée de voirie à l'angle de la rue des Fabricants et Rémi Cogghe.



Phase 2c

Du 28 août à la fin des travaux

Grand Place

Accès piéton vers la Grand Place

A partir du lundi 28 août, et jusqu'à la fin des travaux de la phase 2, le passage des piétons sera impossible en face de l'Eglise Saint-Barthélémy. La continuité piétonne sera toutefois assurée en contournant l'édifice.



LE FONDS EUROPÉEN DE DÉVELOPPEMENT RÉGIONAL
ET LA WALLONIE INVESTISSENT DANS VOTRE AVENIR



Wallonie

